



GRASA PARA ROSCAS BESTOLIFE



El Dorado
Sistemas de Sinergia, S.A. de C.V.

GRASA PARA ROSCAS BESTOLIFE

Engrasado en roscas de tubería de perforación

Función principal:

Facilitar el acoplamiento y desacoplamiento de las varillas, evitando que las roscas se “peguen” por fricción excesiva.

Beneficios:

- Reduce el desgaste mecánico y la deformación de las roscas.
- Mantiene el torque adecuado en las conexiones, asegurando la transmisión de energía.
- Protege contra corrosión en ambientes polvorientos, húmedos o con agua.
- Minimiza tiempos muertos en mantenimiento y desmontaje.

Engrasado en roscas de brocas de perforación

Función principal:

Proteger la unión entre la broca y el adaptador/zanco, donde las cargas de impacto y torsión son más intensas.

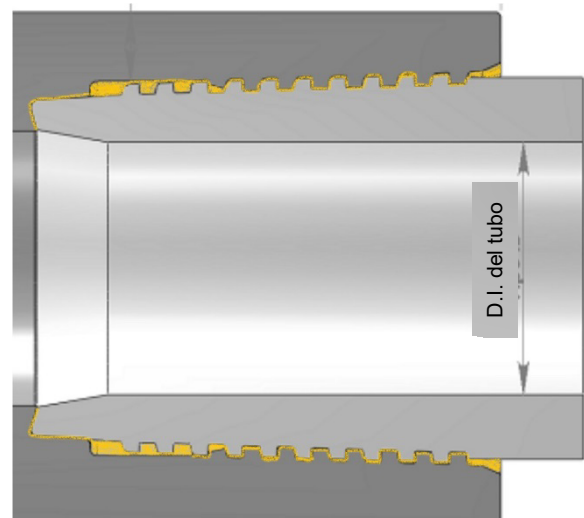
Beneficios:

- Evita fracturas o fisuras en la conexión de la broca.
- Prolonga la vida útil de la broca y del portabrocas.
- Reduce vibraciones y pérdida de torque durante la perforación.
- Asegura que la broca no se desprenda accidentalmente, mejorando la seguridad operativa.

Recomendación práctica

- Para tuberías: usar grasas con cobre o plomo, que soportan altos pares de apriete y facilitan desmontaje.
- Para brocas: preferir grasas a base de plomo, por su resistencia a cargas de impacto y torsión.

Compuesto para rosca



Sellar

Componentes que se moldean en las roscas, produzca un sello, y reduzca el contacto.

Lubricar

Ser suficiente resbaladizo para lubricar las roscas durante el apriete, pero proporcionar suficiente resistencia.

Proteger

Prevenir adherencia, corrosión, agarrotamiento, y oxidación de conexiones

GRASA PARA ROSCAS BESTOLIFE

BESTOLIFE® COPR 99



BESTOLIFETM
PREMIUM COMPOUNDS

Compuesto para perforación a base de Cobre

Grasa para Roscas BESTOLIFE® Copr 99 es un compuesto para roscas sin plomo ni zinc para conexiones con reborde giratorio. Brinda protección contra la excoiación y el agarrotamiento y soporte para esfuerzos de apoyo elevados. Se aplica fácilmente en una amplia gama de temperaturas y condiciones, resiste el lavado y no se endurece ni sangra excesivamente durante el almacenamiento.

Aplicaciones Grasa para Roscas

Compuesto económico de cobre/PTFE para conexiones con reborde giratorio. Recomendado para todas las aplicaciones de perforación (conexiones con reborde giratorio). También es eficaz para su uso en toboganes, sistemas de gatos, plataformas tipo voladizo y ensamblajes.

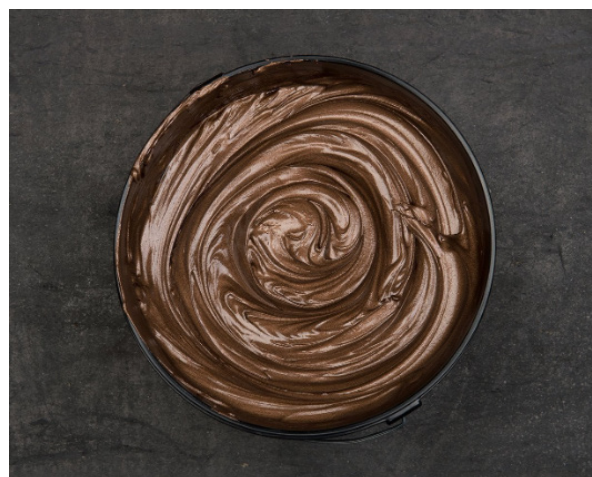
Un compuesto muy resistente a las condiciones específicamente las condiciones de trabajo duro. Si desea mayor información puede contactarnos.

Características del Producto

Color:	Cobre
Penetración:	295-310 (ASTM D 217)
Peso/Galón:	9.9 libras/galón
Punto de goteo:	≥350 °F (≥177 °C)
Punto de inflamación:	≥392 °F (≥200 °C)
Cepillable hasta:	10 °F (-12 °C)
Factor de fricción:	1.0
Vida útil:	4 años (envase sin abrir)
Contiene:	Cobre, PTFE, grafito y otros aditivos no metálicos

Presentación

Número de parte	Tamaño	Peso
GLEBA011	5 galones	45 lbs (20.412 kgs)



GRASA PARA ROSCAS BESTOLIFE

BESTOLIFE® COPR 99 BOMBEABLE



BESTOLIFETM
PREMIUM COMPOUNDS

Descripción

BESTOLIFE® Copr 99 Bombeable es un compuesto para roscas bombeable, sin plomo ni zinc, para hombros giratorios. Proporciona protección contra el agarrotamiento y soporta altas tensiones de apoyo. Se aplica fácilmente en una amplia gama de temperaturas y condiciones, resiste el lavado y no se endurece ni exuda excesivamente durante el almacenamiento.

Aplicaciones

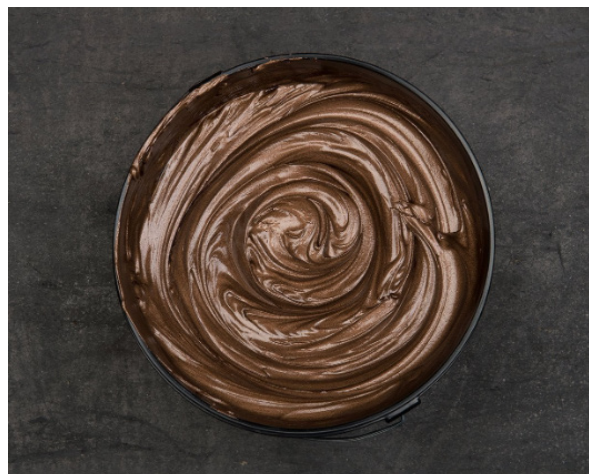
Compuesto bombeable de cobre/PTFE para hombros giratorios. Recomendado para todas las aplicaciones de perforación (hombros giratorios).

Características del Producto

Color:	Cobre
Penetración:	310-340 (ASTM D-217)
Grado NGLI:	1
Peso/Galón:	9.9 libras/galón
Espesante:	Litio
Tipo de fluido:	Sintético
Punto de goteo:	≥350°F/≥177°C (ASTM D2265)
Punto de inflamación:	>430°F/>220°C
Clasificación de servicio:	500°F (260°C)
LT 37 Movilidad a -10°F:	Conforme
Factor de fricción:	1.1*
Vida útil:	4 años (envase sin abrir)
Contiene:	Escamas de cobre, PTFE, grafito amorfo y sintético y un paquete de aditivos patentado.

Presentación

Número de parte	Tamaño	Peso
GLEBA004	5 galones	45 libras (20,412 kg)



GRASA PARA ROSCAS BESTOLIFE

BESTOLIFE® N.º 270®



BESTOLIFETM
PREMIUM COMPOUNDS



Descripción

El BESTOLIFE® No. 270® original es una fórmula patentada para conexiones de hombro rotatorio. Combate el agarrotamiento, el atascamiento y la acumulación de material en el fondo del pozo

Aplicaciones

El compuesto premium para collares de perforación proporciona máxima protección. Recomendado para collares de perforación, uniones de herramientas, revestimiento, tubería, uniones de tuberías, pernos, tuercas y tornillos, juntas, conexiones de bridas de alta temperatura, bombas, líneas de escape y conexiones de oleoductos

Características del Producto

Color:	Negro
Penetración:	290-310 (ASTM D 217)
Grado NLGI:	1.5
Espesante:	Litio
Tipo de fluido:	Petróleo
Peso/Galón:	19.6 libras/galón
Punto de goteo:	≥350°F (≥177°C) (ASTM D2265)
Punto de inflamación:	≥392°F (≥200°C)
Temperatura de servicio:	500°F (260°C)
Se puede cepillar hasta:	10°F (-12°C)
Factor de fricción:	1.0*
Vida útil:	4 años (envase sin abrir)
Contiene:	Más del 60 % de plomo metálico y otros aditivos no metálicos

Presentación

Número de parte	Tamaño	Peso
GLEBA009	3 1/2 galones de metal	45 libras (20,412 kg)